

Généalogie Henri an  
Théodore KIRPACH  
Mamer

Par Alphonse WILTGEN



**Théodore Kirpach**



**Henri Kirpach**



Die „Lex Kirpach“

Ein Schulgesetz, das Furore machte

von Roger Spautz

1981

Henri Koch-Kent

VU et  
ENTENDU

souvenirs  
d'une époque  
controversée  
1912-1940

960



1960

AUS DER  
GESCHICHTE DER ORTSCHAFT

**MAMER**

# Familien-Register

der

Pfarrei



Der  
Johannisberg

Joseph FLIES



FINSINGEN

TIGE

BINT

by Hardin's  
March range



FINNINGEN

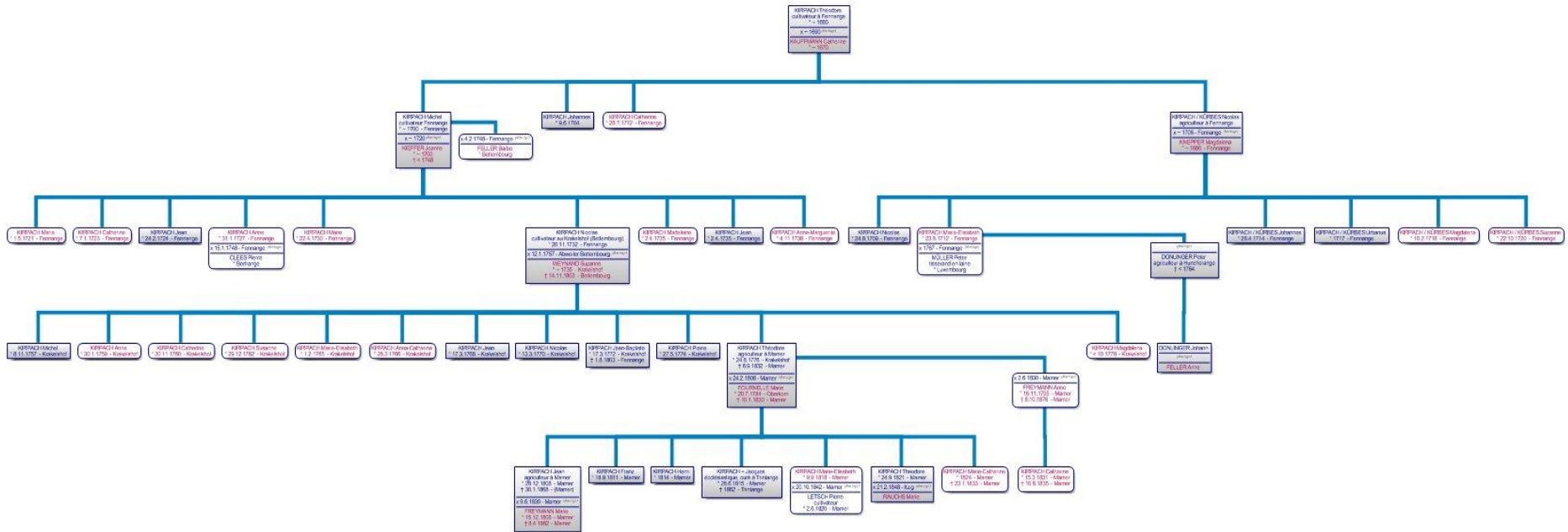


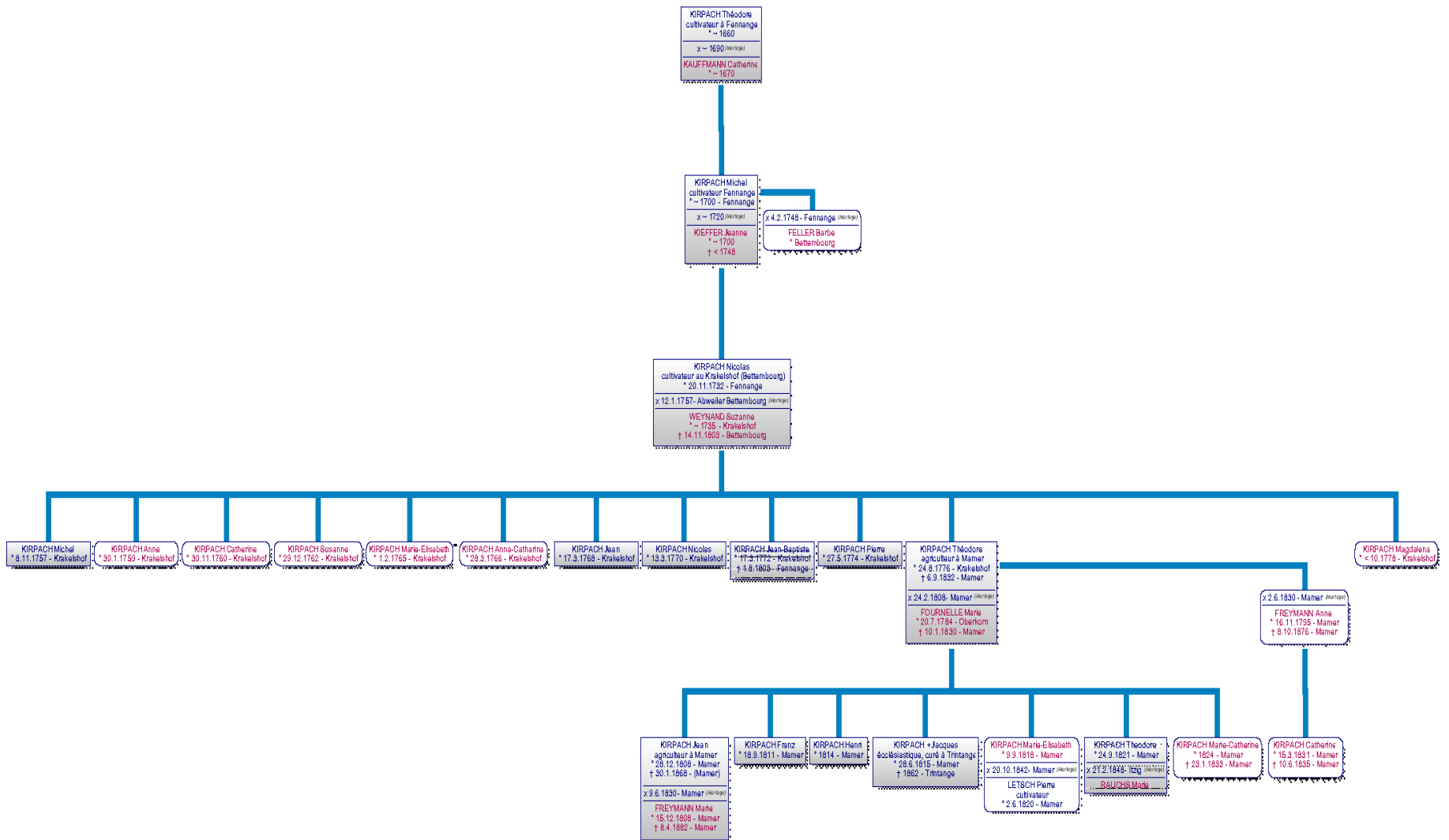


Am Duerf



# Descendance de Théodore KIRPACH - Catherine KAUFFMANN





In wessen der vollen heiligsten Dreijehrigkeit  
an den  
Kindt wirdt zu wissen sein summt jedw  
männlichen so durch anhalten eines verpacht hat  
295 dato dem sechsen und zwanzigsten decembri  
jahr 1756 Vor mir unterschrieben Simeon  
der gewenndlich verordnete zu Luzernburg  
Committirte daselbst hiesigen Notarius und  
Eudis Brunsten hiesigen Bischoffs großschulis  
Professors sind die Ehe und tugendspare  
Eingangs hiesel Nicolus August von Finningen  
Künstler schreiber in hiesiger hiesiger Kathol  
Michele August Ewig hiesiger und dan die  
Ehe und tugendspare Jungfer Susanna  
Weinand von Wiedelhoff Künstler  
Schlichter in Bischoffs in hiesiger  
hiesiger Kathol und Mitter Catharina Wierol  
witteb Henric Weinand und dan der  
Ehemann Martini Weinand von wald  
broderung und der hiesiger hiesiger  
Ehliche wir das die hiesiger Eheverding  
und pacta antenuptialia unterschrieben

unterschrieben zu Luzernburg datout supra

Nicolaus August  
Simeon M. Bischoff Michael August  
Simeon Wierolhoff  
Henric Catharina Wierolhoff  
Wierolhoff

vac: et cop:  
56 1756  
sol!

JB. Wierolhoff  
festlich K. Schmitz  
in fidem  
E. Wierolhoff

1756

# CRACKES SCHYRE









Topografesch Kaart. [ACT (L), IGN Paris (F), IGN Bruxelles (B), WebatlasDE LVermGeo / LKVK (D)]

# CRACKES SCHYRE



Deut Dato 27 Januarii 1755. Von uns Rulthoff in Bremen zu

Lüneburg zu setzen durch den Rönnebergischen  
Rulthoffen bey Rulthoffen im Königl. schiedlichen  
zu Lüneburg und Wesen alle Administratoren  
Notaris, und unten unterzeichneten Zeugen  
ausgeschiedl. Notarien und was man ist der  
sax Johannes Baptist Lambertus Vanderwood  
Lüneburg Jurisdictionen bey dem Rulthoff im  
Lüneburg des Quirigen Juristen Mariae  
Margarethea von Capen Rönneberg. Der  
Postmoder hiesig mittel: und zum gericht  
sach der hiesig Rulthoff Jurisdictionen  
unterzeichneten der selbigen für ganz  
Sinnwärtig ungetan, wie wir von dem  
Quirigen Juristen Frantz Albrecht von  
Bolander aus hiesig mittel und zum gericht  
ausgeschiedl. Notaris Rulthoff Jurisdictionen  
und unterzeichneten, was man ist der  
ganzsten Quirigen Juristen im Quirigen  
gericht im Rulthoffen zu dem  
Lüneburg Rulthoff im zu dem Rulthoffen  
ganzsten ungetan was man ist der Quirigen  
Juristen im Rulthoffen Juristen  
Lüneburg Rulthoffen im Rulthoffen zu  
geben wie es gesamt und Rulthoff hiesig  
Rulthoffen im Rulthoffen Rulthoff des alle  
ungetan was man ist der unterzeichneten

und Christophori Barthels Licentianlen  
von Lüneburgen selbst zeigem unterzeichneten  
Lüneburg und Bolander.

J. B. Vanderwood  
Lüneburg + zeigem sat Mariae Mejer.  
Johann Bloß  
C. Barthels  
in fidem  
J. G. Schwab

1755

1755 Not

Deut Dato 11. Januarii 1755. Von uns  
im Lüneburgischen Notaris, was man ist unter  
zeichneten Zeugen hiesig des hiesigen Nicolaus  
Weinardt ungetan des Rulthoff Rulthoff, und  
ganzsten Rulthoffen des Rulthoffen Rulthoff für  
Lüneburg zu geben, wie es für gesamt Rulthoffen  
im als gerichtselbsten was man ist für Lüneburg im  
unterzeichneten obigen ausgeschiedl. gericht im für  
ausgeschiedl. ausgeschiedl. und ausgeschiedl. alle in  
Lüneburg im Rulthoffen Rulthoffen Rulthoffen im  
unterzeichneten Rulthoffen, Conditionen im  
ausgeschiedl. was man ist der Quirigen Juristen im Rulthoffen  
Lüneburg in Lüneburg: was man ist der unterzeichneten  
für Lüneburg was man ist der ausgeschiedl. Rulthoffen für  
alle Rulthoffen Rulthoffen im Rulthoffen ausgeschiedl.  
ausgeschiedl. Rulthoffen im Lüneburg zu dem, was man ist der



